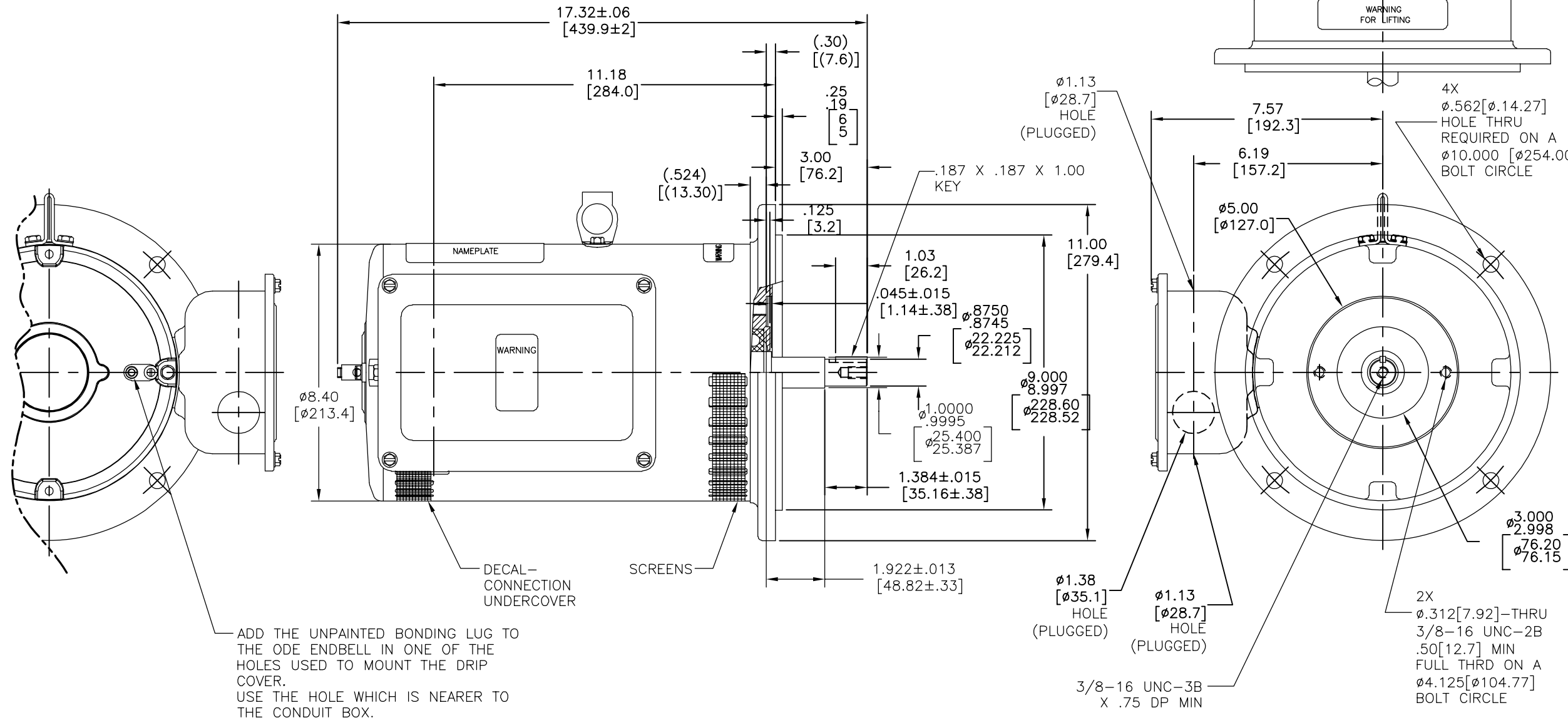


REV	ECO	REV BY	DATE	APPD	DATE
A	ECO-0028621	E.SINECIO	10-02-2012	H.SANCHEZ	10-02-2012



ADD THE UNPAINTED BONDING LUG TO THE ODE ENDBELL IN ONE OF THE HOLES USED TO MOUNT THE DRIP COVER. USE THE HOLE WHICH IS NEARER TO THE CONDUIT BOX.

GASKETS THROUGHOUT

MAXIMUM FACE RUNOUT TO BE .004[.1016] T.I.R  
 MAXIMUM PILOT ECCENTRICITY TO BE .004[.1016] T.I.R  
 PERMISSIBLE SHAFT RUNOUT TO BE .004[.1016] T.I.R

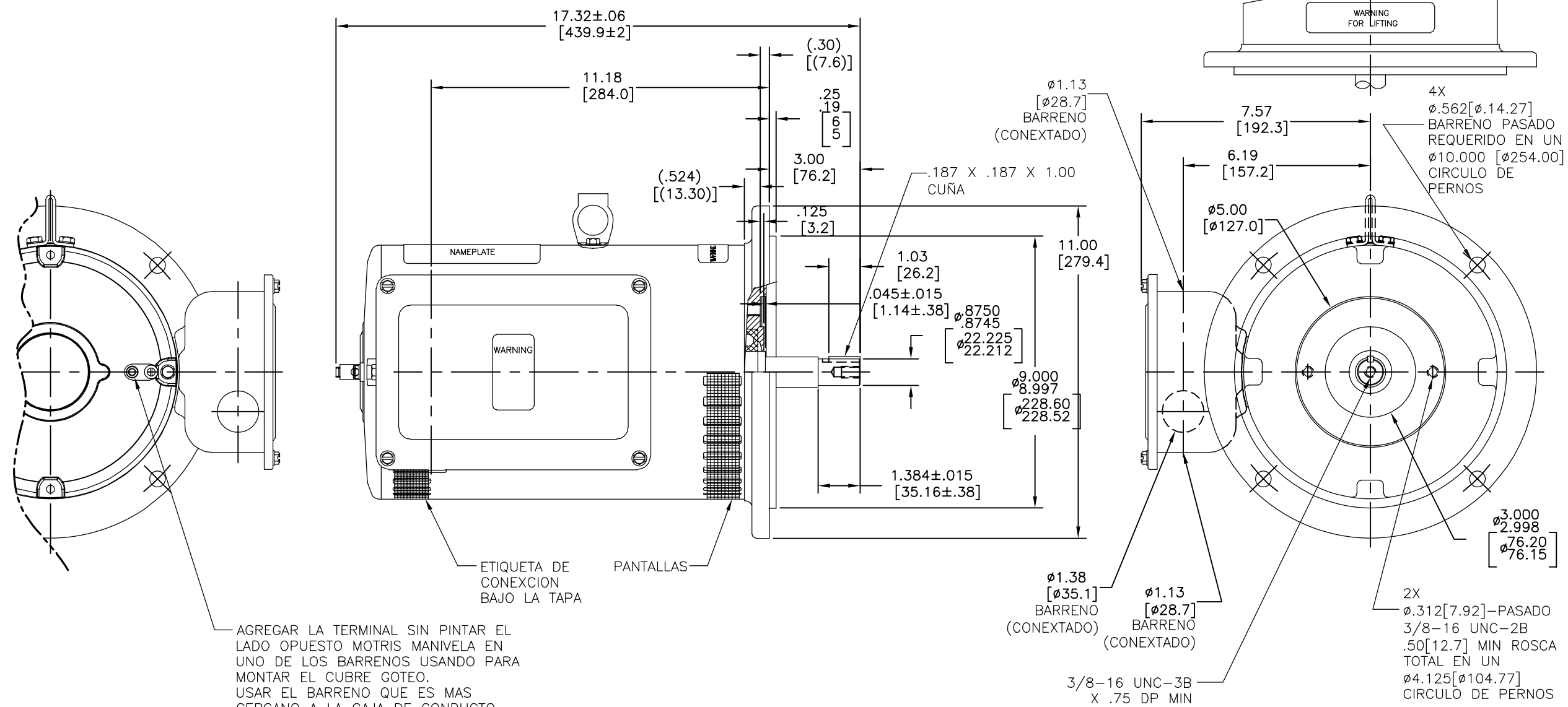
GEOMETRIC CHARACTERISTICS & SYMBOLS	
▭	FLATNESS
—	STRAIGHTNESS
∠	ANGULARITY
⊥	PERPENDICULARITY (SQUARENESS)
//	PARALLELISM
○	ROUNDNESS (CIRCULARITY)
⊘	CYLINDRICITY
△	PROFILE OF ANY SURFACE
∩	PROFILE OF ANY LINE
↗	RUNOUT
⊕	TRUE POSITION
⊙	CONCENTRICITY
≡	SYMMETRY
ASME Y14.5M 1994	

UNLESS OTHERWISE SPECIFIED DIM. TOLERANCES ARE AS FOLLOWS:			
INCH	X	XX	XXX XXXX
mm	±0.1	±0.02	±0.005 ±0.0005
mm	±0.5	±0.13	±0.013
ANG.	±.50	DEG	
REMOVE BURRS & BREAK SHARP EDGES:			
INCH	.003-.015	mm	0.1-0.4
CORNER FILLETS TO:			
INCH	.020	mm	0.5
MACHINE SURFACES:			
INCH	125	mm	3.2
METRIC DIMS. SHOWN IN [BRACKETS]			

DR BY:	E.SINECIO	10-02-2012
APPD:	D.JAMORA	10-01-2012
THIRD ANGLE PROJECTION		EDS DATE 02-22-2008 FORMAT REV H
CONFIDENTIAL: THIS DRAWING AND ITS INFORMATION ARE THE EXCLUSIVE AND CONFIDENTIAL PROPERTY OF REGAL-BELOIT CORPORATION AND ARE NOT TO BE DISCLOSED, DUPLICATED, DISTRIBUTED OR OTHERWISE USED WITHOUT THE WRITTEN CONSENT OF REGAL-BELOIT CORPORATION. -ALL RIGHTS RESERVED.		

<b>REGAL</b> REGAL-BELOIT CORPORATION	
DESCRIPTION	
MODEL-IHP OUTLINE	
SIZE	DWG NO
C	V214M2
SCALE	SHEET
NONE	1

REVISION:	ECO	REVISADO POR:	FECHA:	APROBADO POR:	FECHA:
A	ECO-0028621	E.SINECIO	10-02-2012	H.SANCHEZ	10-02-2012



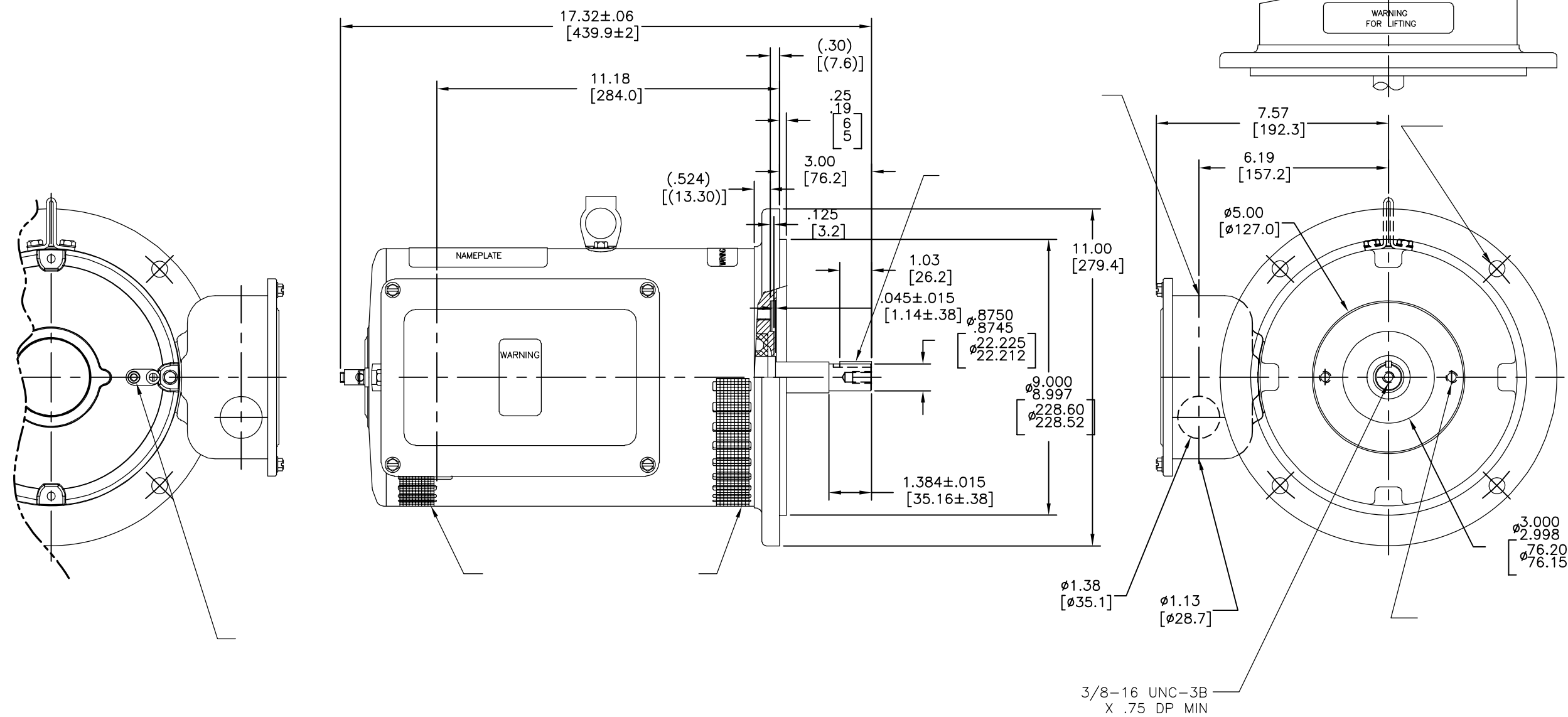
AGREGAR LA TERMINAL SIN PINTAR EL LADO OPUESTO MOTRIS MANIVELA EN UNO DE LOS BARRENOS USANDO PARA MONTAR EL CUBRE GOTEO. USAR EL BARRENO QUE ES MAS CERCANO A LA CAJA DE CONDUCTO.

EMPAQUE POR TODAS PARTES

MAXIMA OSCILACION DE LA CARA DEBE SER .004[.1016] L.T.I  
 MAXIMA EXCENTRICIDAD DEL PILOTO DEBE SER .004[.1016] L.T.I  
 OSCILACION PERMISIBLE DE LA FLECHA DEBE SER .004[.1016] L.T.I

CARACTERISTICAS DE GEOMETRIA Y SIMBOLOS ▮ PLANICIDAD — RECTITUD < ANGULARIDAD ⊥ PERPENDICULARIDAD (A ESCUADRA) // PARALELISMO ○ REDONDEZ (CIRCULARIDAD) ∅ CILINDRICIDAD △ PERFIL DE CUALQUIER SUPERFICIE ∇ PERFIL DE CUALQUIER LINEA ↗ VARIACION ⊕ POSICION REAL ⊙ CONCENTRICIDAD = SIMETRIA	A MENOS QUE SE ESPECIFIQUE DE OTRA MANERA, LAS TOLERANCIAS DE LAS DIMS; SON LAS SIGUIENTES: PULG ±.1 ±.02 ±.005 ±.0005 mm ±0.5 ±0.13 ±0.013 ANG. ± 50 GRADOS ELIMINAR REBABAS Y ORILLAS FILOSAS DEL BORDE. PULG .003-.015 mm 0.1-0.4 FILETEAR ESQUINA: PULG .020 mm 0.5 MAQUINAR SUPERFICIES PULG 125 mm 3.2	DIBUJADO POR: E.SINECIO	10-02-2012	<b>REGAL</b> <b>REGAL-BELOIT CORPORATION</b> DESCRIPCION: MODEL-IHP OUTLINE TAMANO: C NUMERO DE DIBUJO: V214M2 ESCALA: NONE HOJA: 1
		APROBADO POR: D.JAMORA	10-01-2012	
ASME Y14.5M 1994 DIMS METRICAS MOSTRADAS [PARENTESIS]		CONFIDENCIAL: ESTE DIBUJO Y SU INFORMACION SON PROPIEDAD DE USO EXCLUSIVO Y CONFIDENCIAL DE REGAL-BELOIT CORPORATION. Y NO DEBERAN SER REVELADOS, DUPLICADOS, DISTRIBUIDOS O USARSE DE OTRA MANERA SIN EL CONSENTIMIENTO ESCRITO DE REGAL-BELOIT CORPORATION. -TODOS LOS DERECHOS RESERVADOS.		

版本	ECO	编制	日期	批准	日期
A	ECO-0028621	E.SINECIO	10-02-2012	H.SANCHEZ	10-02-2012



形位公差

- 平面度
- 直线度
- ∠ 倾斜度
- ⊥ 垂直度
- // 平行度
- 圆度
- ⊘ 圆柱度
- △ 面轮廓度
- ∩ 线轮廓度
- ↗ 圆跳动
- ⊕ 位置度
- ⊙ 同轴度
- ≡ 对称度

ASME Y14.5M 1994

除另有注明  
尺寸公差如下:

英寸	±.1	±.02	±.005	±.0005
毫米	±0.5	±0.13	±0.013	

角度 ±.50 度  
清理毛刺和尖棱  
英寸 .003-.015 毫米 0.1-0.4  
内圆角  
英寸 .020 毫米 0.5  
表面粗糙度  
英制 125 米制 3.2  
米制尺寸显示在 [ ]

绘图: E.SINECIO 10-02-2012

批准: D.JAMORA 10-01-2012

第三角投影

图纸格式发布日期 02-22-2008  
图纸格式版本 H

机密: 本图纸及相关信息所有权归REGAL-BELOIT CORPORATION  
未经REGAL-BELOIT CORPORATION书面授权, 不得泄露、  
复制、传播或作其他用途。—版权所有

**REGAL** REGAL-BELOIT CORPORATION

名称: MODEL-IHP OUTLINE

图幅: C 图号: V214M2

比例: NONE 页号: 1